

FVU

*FICHA DE VERIFICACIÓN
EN EL USUARIO*



Codificación de las razones de deterioro:

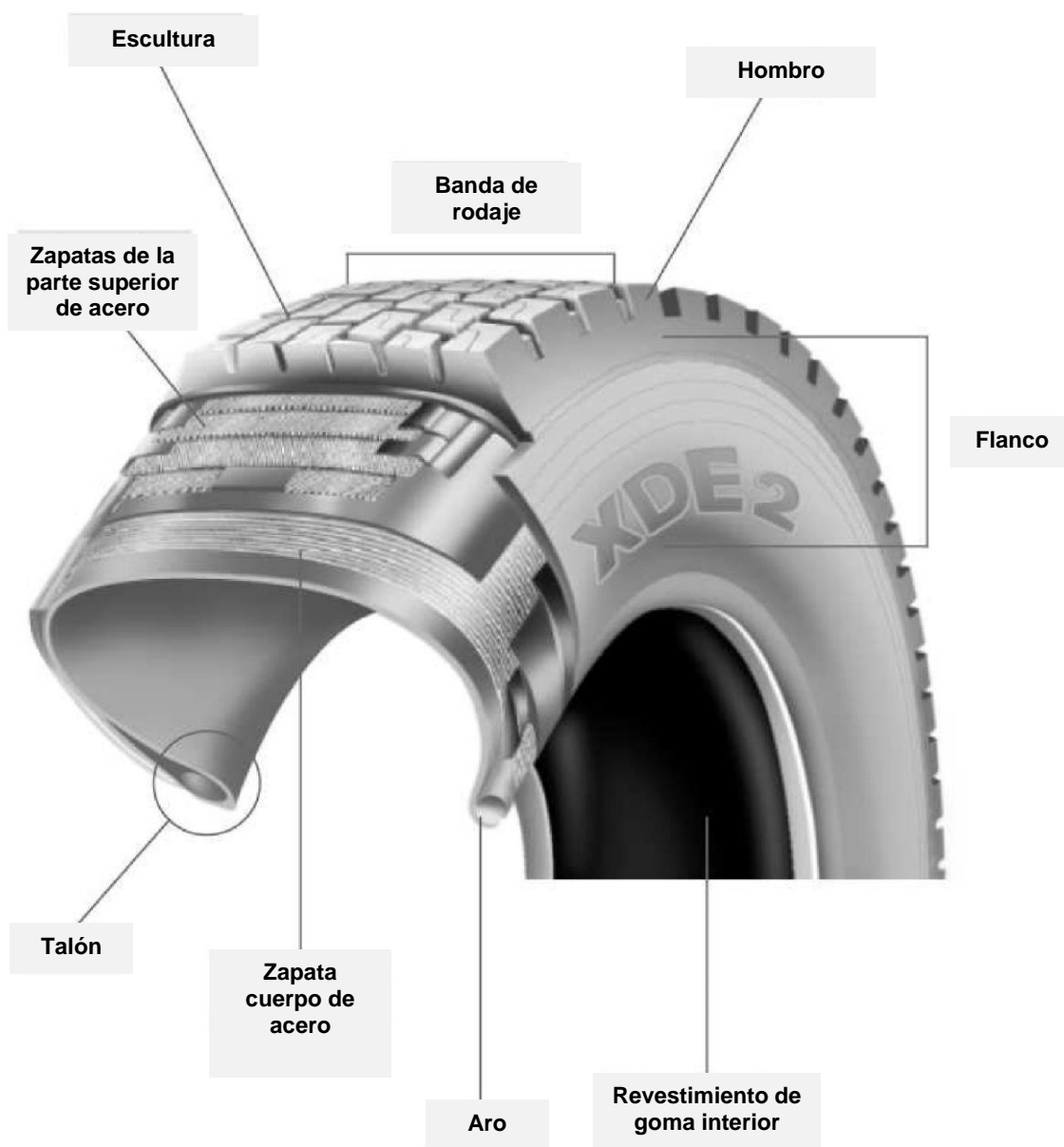
Banda de Rodaje: 45A - 45B - 54A - 46A - 48D - 54B - 54D - 54J - 54K

Flanco: 46F - 45F - 45G - 60H - 61H - 52H

Talón: 71J - 70P - 70K - 70L - 70J - 70N

Reparación y Recauchutado: 76U - 79A - 79N - 79M - 79U - 79R

Contaminación: 75A



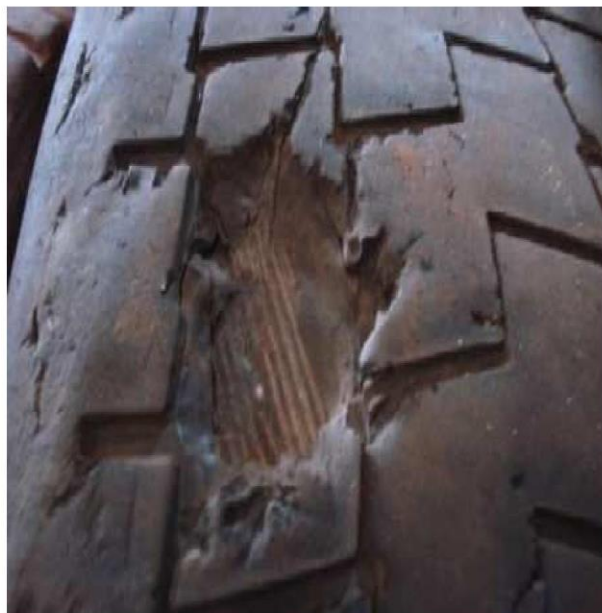
45A

HERIDAS ACCIDENTALES EN LA BANDA DE RODAJE

- Perforación cruzando o no la banda de rodaje, arranques accidentales aislados en la banda de rodaje.

Probables causas:

- Clavos, tornillos, objetos puntiagudos;
- Arranques aislados por frenados bruscos, etc. ... (neumático nuevo, no confundir c/ reforma)



45B

DETERIORO DE LA PARTE SUPERIOR POR CHOQUE

- Cortes en la banda de rodaje, con ruptura de las zapatas de la parte superior y/o zapata cuerpo.

Probables causas:

- Impacto contra obstáculos o objetos cortantes;
- Exceso de presión;
- Carreteras con hoyos, mala conservación.



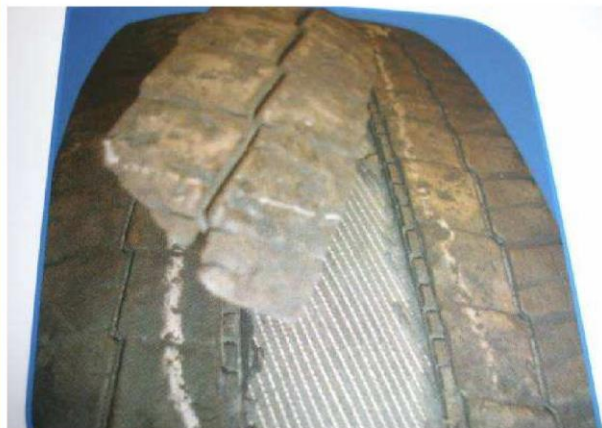
54A

SEPARACIÓN DE LA BANDA DE RODAJE DEL BLOQUE DE ZAPATAS DE LA PARTE SUPERIOR (separación del caucho, no confundir c/ 54B y 54D).

- Sin señal aparente de oxidación.

Probables causas:

- Calentamiento del bloque de la parte superior;
- Arrastre fuerte;
- Hidrocarburo;
- Daños repetidos en la banda de rodaje;
- Presiones excesivas en trayectos con piedras.



46A

DAÑOS REPETIDOS EN LA BANDA DE RODAJE

- Picoteos múltiples en la banda de rodaje o arranques por patinaje.

Probables causas:

- Suelos agresivos (cascajos, piedras, etc...);
- Exceso de presión;
- Parte fija del vehículo;
- Cortes con objetos externos.



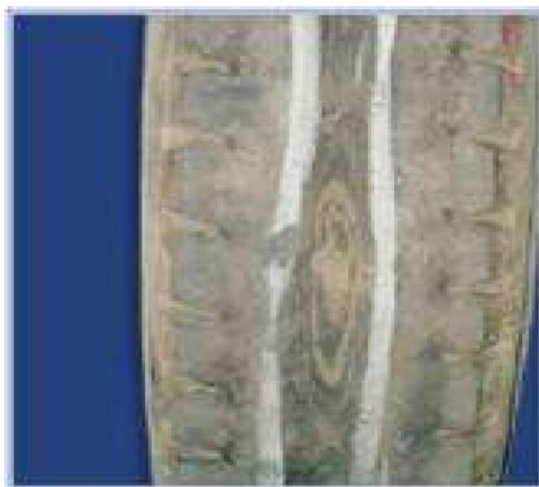
48D

DESGASTES RELACIONADOS A LA UTILIZACIÓN EXTREMA

- Desgaste excesivo, dejando las zapatas de la parte superior aparente, (irregular o no). Desgaste por frenado.

Probables causas:

- Reglaje del vehículo;
- Frenados bruscos, ruedas trabadas;
- Utilización extrema, excesiva. (retraso para retirar el neumático)



54B

SEPARACIÓN ENTRE ZAPATAS EN LA PARTE SUPERIOR

- Sin señal aparente de oxidación.

Probables causas:

- Calentamiento excesivo del bloque de la parte superior;
- Arrastre lateral;
- Exceso de velocidad;
- Sobrecargas o baja presión.



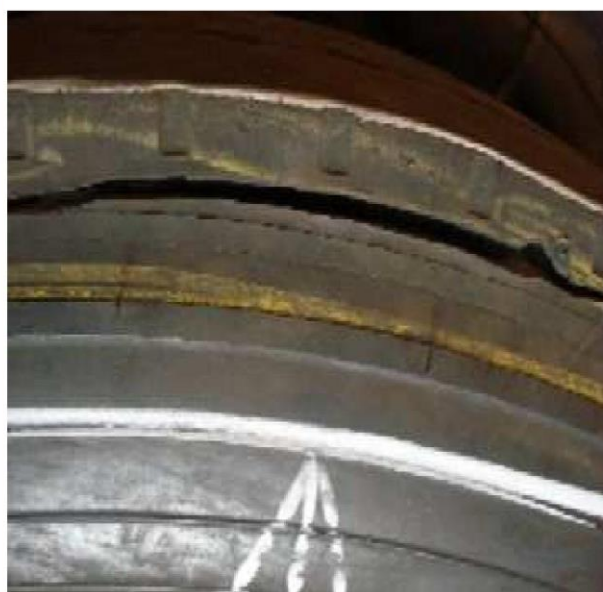
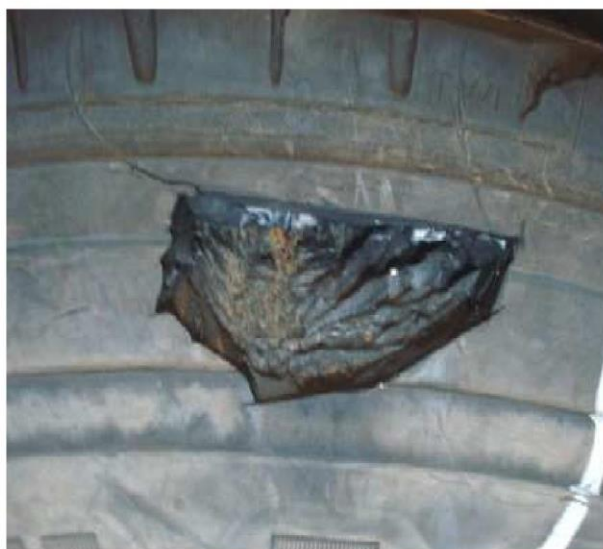
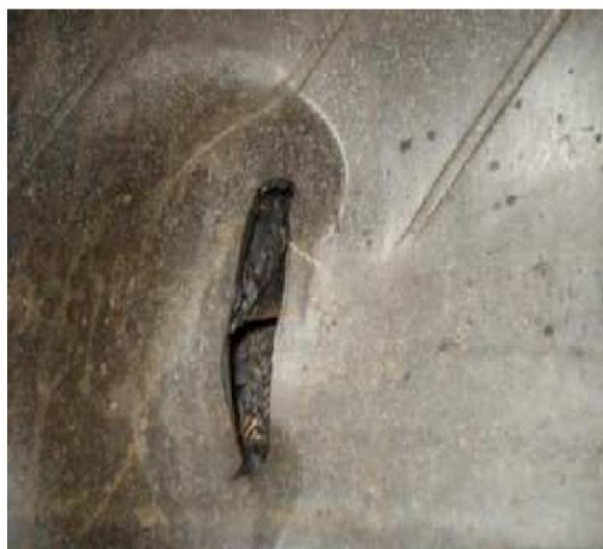
54D

SEPARACIÓN ENTRE BLOQUE DE ZAPATAS DE LA PARTE SUPERIOR Y EL CUERPO

- Sin señal aparente de oxidación.

Probables causas:

- Choques en la parte superior/hombro con o sin marcas visibles;
- Bolsas en el hombro interno del neumático;
- Corte o arrastres laterales en el hombro, etc...



54J

DESUNIÓN ENTRE COMPONENTES ZAPATAS DE TOPE

- Con señal de oxidación.

Probables causas:

- Penetración de humedad en las zapatas de tope;
- Separación entre cables de la zapata de tope;
- Oxidación del bloque de zapatas de tope.

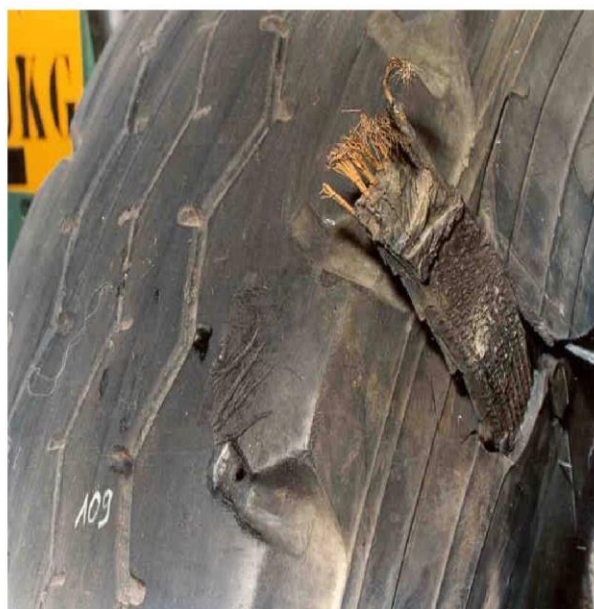
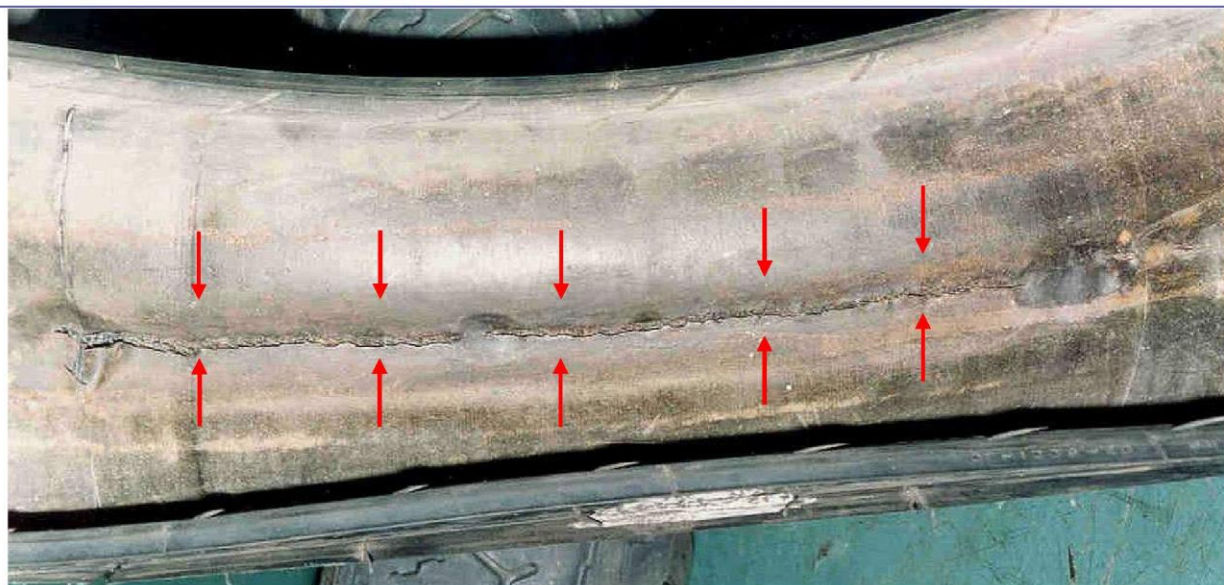


54K

SURCOS O RUPTURAS DE LAS ZAPATAS EN LA PARTE SUPERIOR/HOMBRO.

Probables causas:

- Daños provenientes de las oxidaciones de los cables;
- Infiltraciones con oxidaciones del bloque de zapatas en la parte superior;
- Descargas eléctricas, etc...



46F

DAÑOS REPETIDOS EN EL FLANCO

- Cortes superficiales, marcas, arañazos o rascaduras.

Probables causas:

- Raspado contra bordillos, guías;
- Objeto entre geminados;
- Parte fija del vehículo, cortes de disposición circulares, etc...



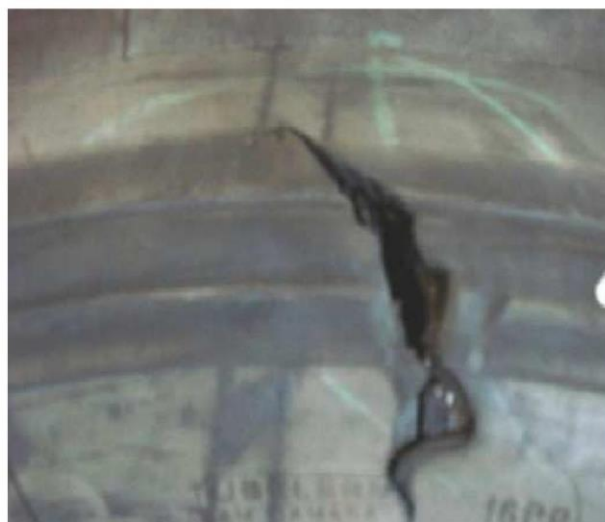
45F

HERIDAS ACCIDENTALES EN EL FLANCO

- Perforaciones o cortes en los flancos externos sin marcas de choque.

Probables causas:

- Objetos puntiagudos;
- Puntas de guías, bordillo;
- Hoyos en carreteras.



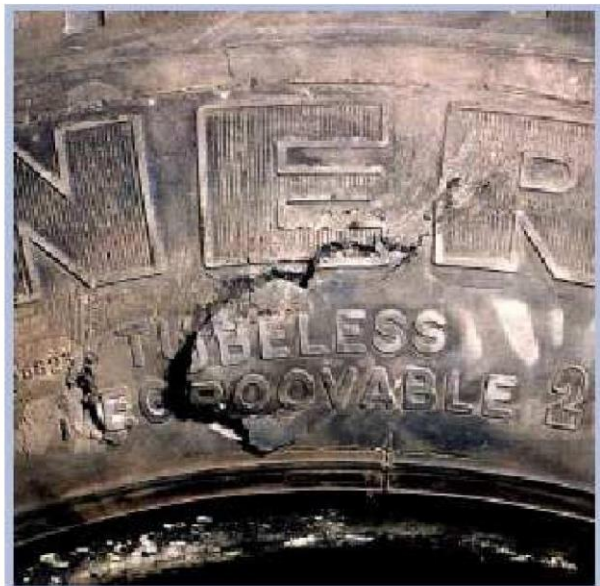
45G

DETERIORO DEL FLANCO POR CHOQUE

- Rasgos o pellizcos.

Probables causas:

- Choque y/o pellizco en el flanco ocasionado por el paso en hoyos o durante la subida del bordillo (pavimentado);
- Desniveles en cabeceras de puentes, viaductos, etc...



60H

RUPTURA DE LA ZAPATA CUERPO O REFUERZO EN EL FLANCO

Probables causas:

- Rodaje prolongada con baja presión;
- Oxidación de los cables de la zapata cuerpo;
- Rajaduras o cortes en el flanco sin reparos, etc...



61H

INFILTRACIÓN DE AIRE

- Separaciones o bolsones de aire en la región del flanco o talón provocadas por infiltración de aire.

Probables causas:

- Envejecimiento de los productos, raspadura en el borde de la acera;
- Choques en el hombro;
- Otras causas visibles:
 - 1- Agujero de clavo en la banda de rodaje (45A);
 - 2- Rajadura en el parche o reparación interna (79U);
 - 3- Arranque de caucho en el talón (71J);
 - 4- Rajadura radial en el flanco (60H). (rajadura interna entre dos cables de la zapata cuerpo)

